



Seminario Internacional

Gobiernos Corporativos de Entidades Sin Fines de Lucro

La experiencia internacional en los Gobiernos Corporativos de la Seguridad Social: El caso de Colombia

Juan Carlos Cortés González
Representante de OISS para los Países Andinos

Organizan



Superintendencia
de Seguridad
Social



Ministerio de
Justicia y Derechos
Humanos

Patrocina



- 1. Enfoque de Gobierno Corporativo**
- 2. Antecedentes Internacionales**
- 3. Gobierno Corporativo y Entidades No Lucrativas**
- 4. Modelo de Seguridad Social en Colombia**
- 5. Antecedentes Gobierno Corporativo en Colombia**
- 6. Gobierno Corporativo y Cajas de Compensación Familiar**
- 7. Gobierno Corporativo y Salud**
- 8. Conclusiones**

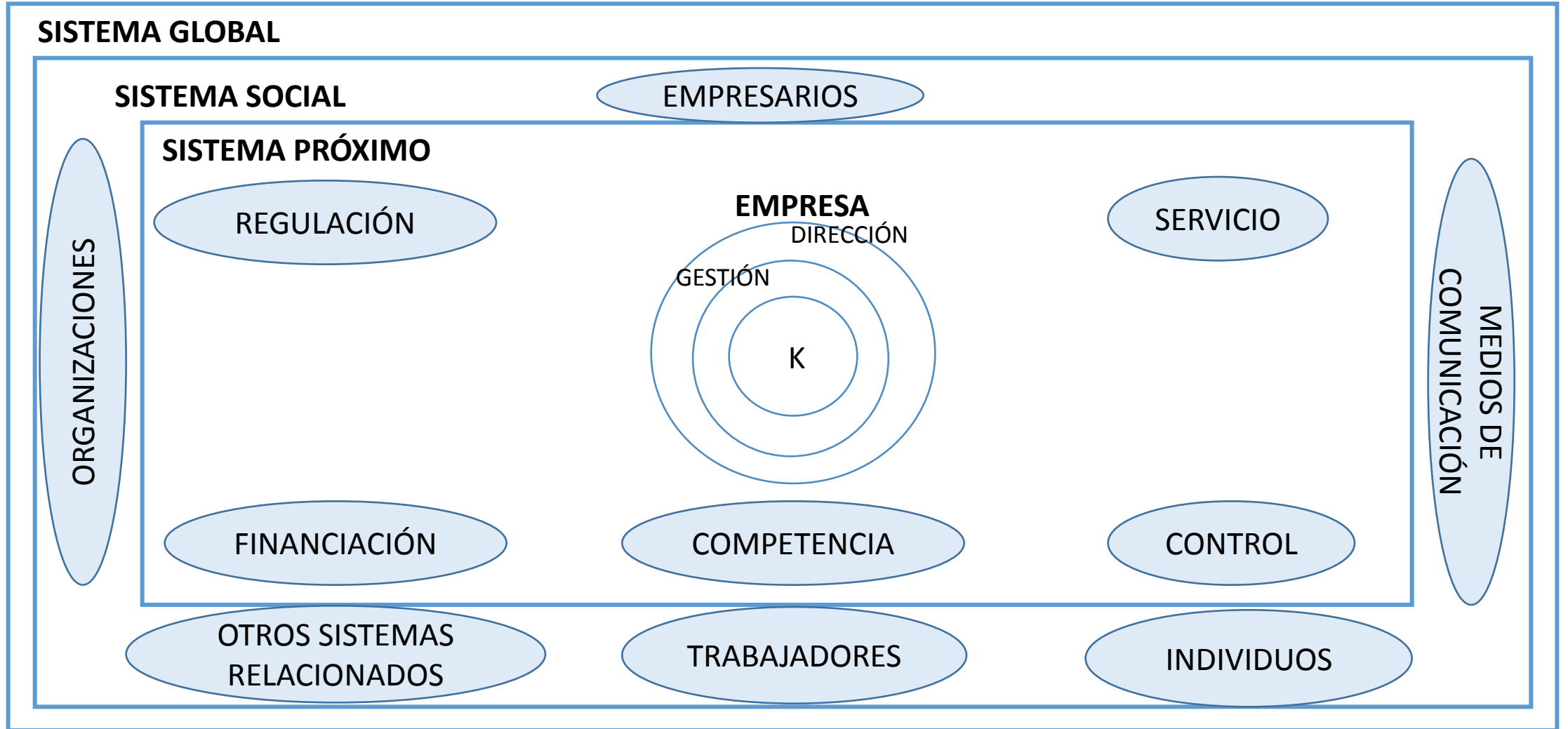
GOBIERNO CORPORATIVO

EQUILIBRIO Y VALOR (SOSTENIBILIDAD)



R
P
E
O
L
D
A
C
I
Ó
N
D
E

R
I
N
T
E
L
A
C
I
Ó
N
D
E



INFORMACIÓN / RECURSOS

Antecedentes Internacionales

2002. Ley Federal. Public Company Accounting Reform and Investor Protection Act, más conocida como la Sarbanes-Oxley Act o simplemente SOX en Estados Unidos.

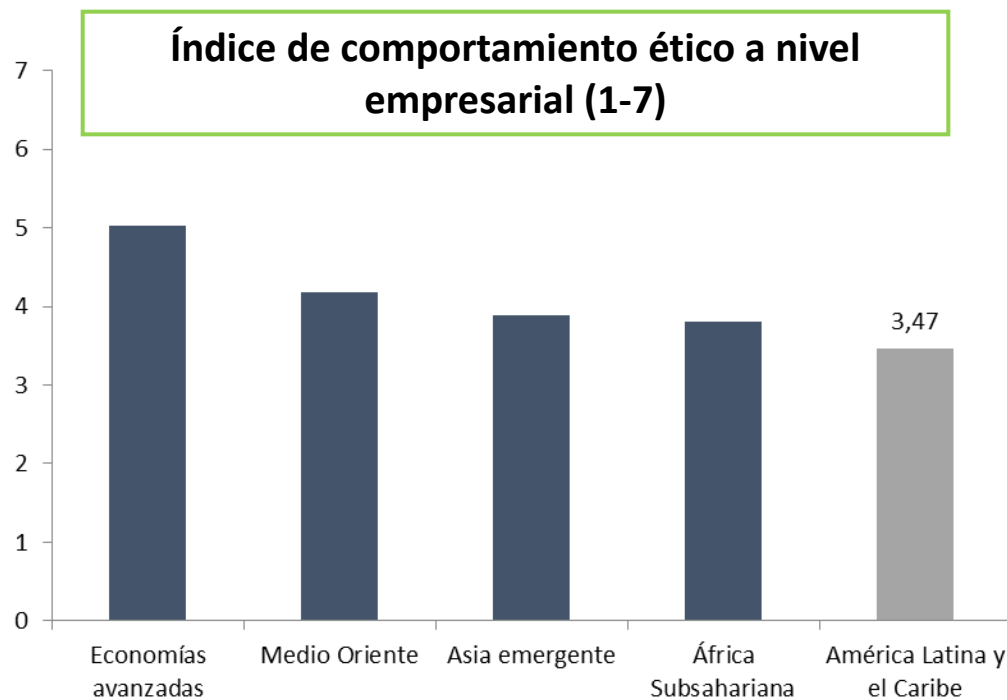
En 1976 Jensen y Meckling se cuestionan cómo un gerente que no tiene propiedad en la empresa puede tomar decisiones que no están necesariamente alineadas con los intereses de los propietarios.

2004. OCDE, en conjunto con el Grupo del Banco Mundial publicaron el "White paper" o "Carta blanca", un análisis de gobierno corporativo referente para América Latina

2005. La Corporación Andina de Fomento (CAF), desarrolló los lineamientos para un Código Andino de Gobierno Corporativo

2013. El Seguro Social de Salud – EsSalud fue la primera entidad de Seguridad Social a nivel de Latinoamérica en implementar políticas de Buen Gobierno Corporativo, en virtud al Convenio de Cooperación Técnica que suscribió con CAF-Banco de Desarrollo de América Latina

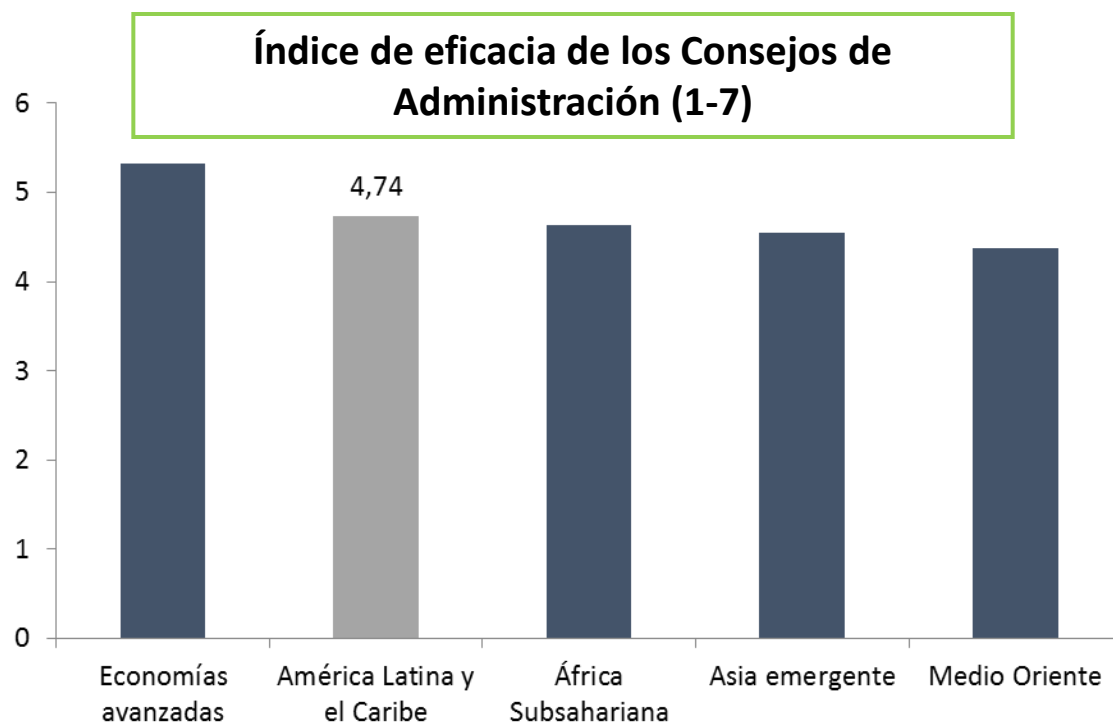
Comportamiento ético a nivel empresarial



País	Score 2015-2016	Ranking global
Chile	4,53	32
Perú	3,49	106
Colombia	3,48	109
México	3,45	111
Brasil	3,00	133
Argentina	2,83	138
Venezuela	2,76	139

Fuente: World Economic Forum . CAF – Banco de Desarrollo de América Latina

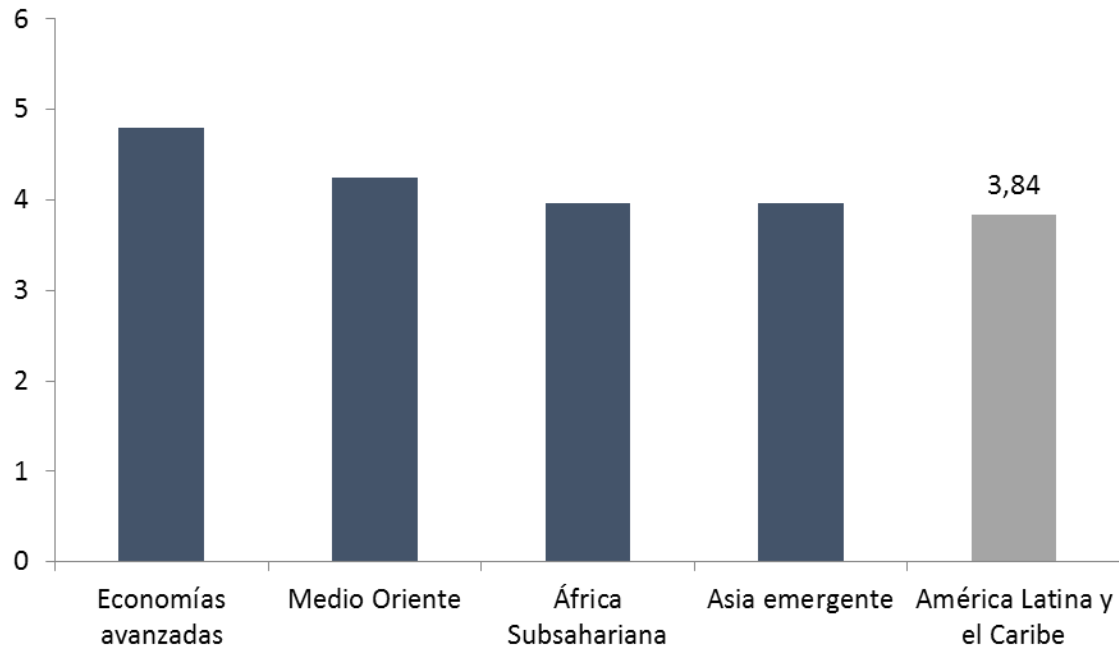
Eficacia de los Consejos de Administración



País	Score 2015-2016	Ranking global
Perú	5,19	39
Chile	5,15	40
Colombia	5,32	30
México	4,77	69
Venezuela	4,64	77
Brasil	4,62	79
Argentina	4,40	92

Protección de los intereses de los accionistas minoritarios

Índice de protección de los intereses de los accionistas minoritarios (1-7)



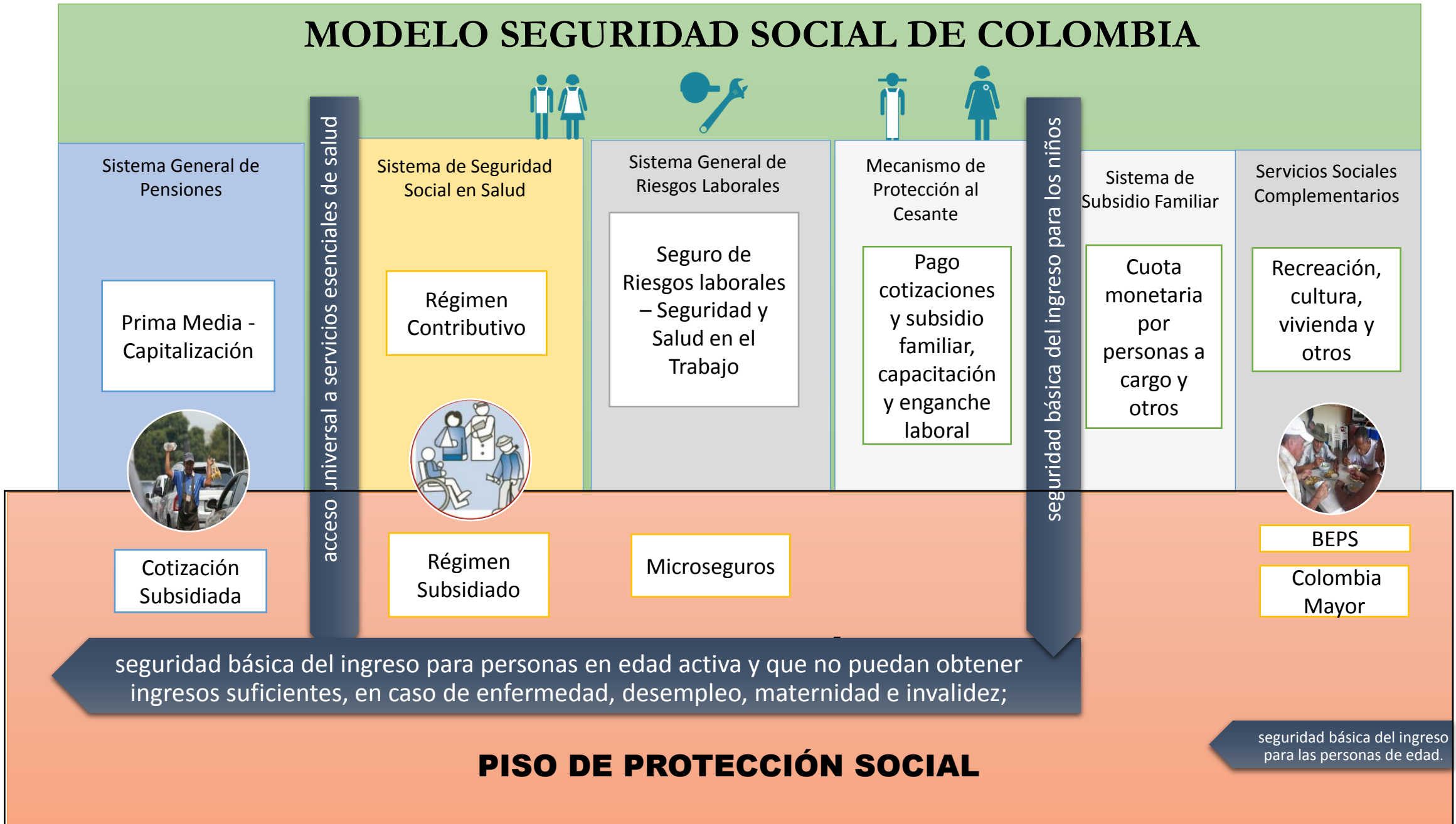
País	Score 2015-2016	Ranking global
Chile	4,38	42
México	4,22	56
Perú	4,21	57
Colombia	4,15	62
Brasil	3,94	78
Argentina	3,34	123
Venezuela	2,93	135

GOBIERNO CORPORATIVO Y ENTIDADES NO LUCRATIVAS

- Son organizaciones privadas donde un grupo de personas que aportan los recursos y energías necesarios para que las mismas funcionen, confían su gestión directa a otro grupo de sujetos que deben en su tarea observar los deberes propios de todo representante leal, sirviendo con diligencia el fin perseguido.
- Concepto de entidad no lucrativa: La definición más común de entidad no lucrativa es negativa, entendiéndose por tal aquella que impide a la organización repartir los beneficios entre sus miembros.
- Cubre solo la noción anglosajona de Charity (sector ideal o filantrópico) y se excluirían formas de economía social como las mutualidades o las cooperativas?
- Los criterios de GC aplican a estas entidades en forma análoga a los del sector lucrativo o son excluyentes?
- Se trata de un sector en constante crecimiento que requiere prioritariamente desarrollar GC con base en sus particularidades.

Modelo de Seguridad Social en Colombia

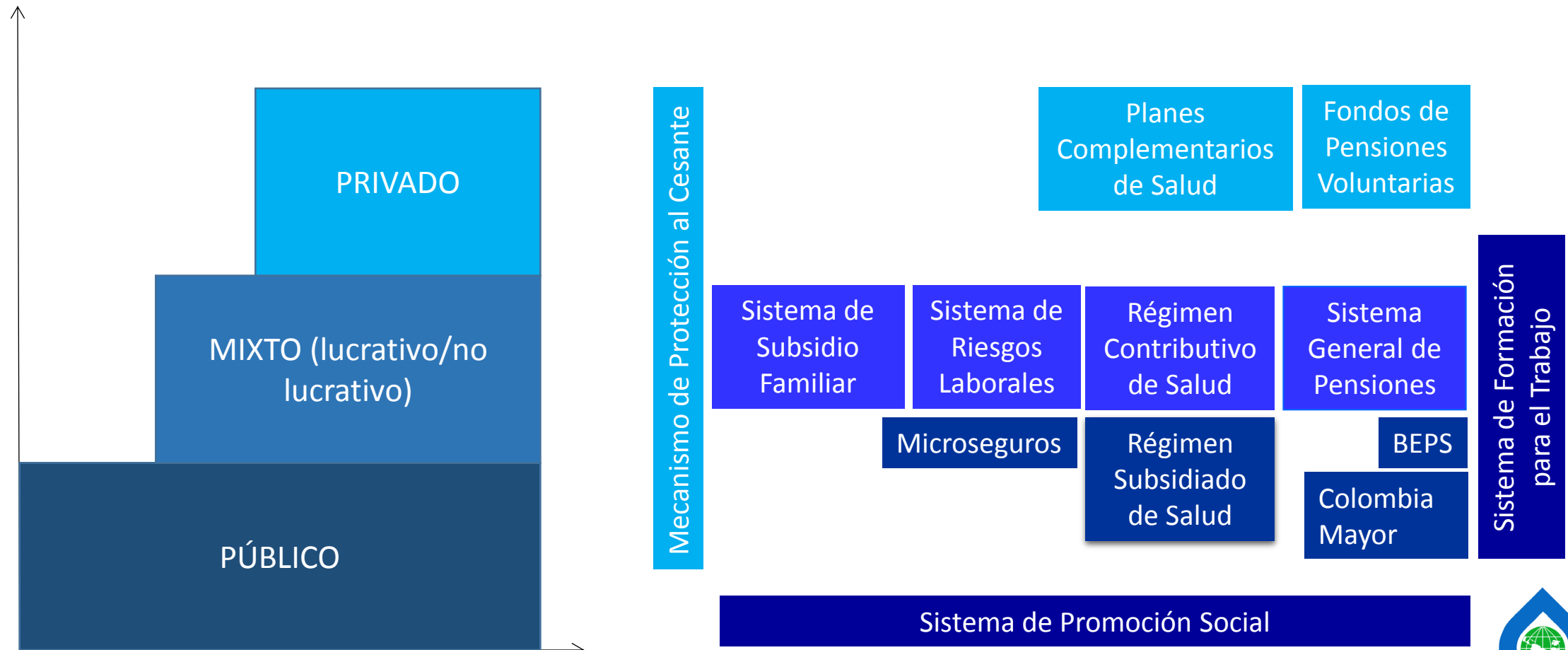
MODELO SEGURIDAD SOCIAL DE COLOMBIA



COMPLEJIDAD INSTITUCIONAL EN SEGURIDAD SOCIAL



COMPOSICIÓN SECTORIAL DE LA SEGURIDAD SOCIAL EN COLOMBIA



ANTECEDENTES GOBIERNO CORPORATIVO EN COLOMBIA

En el año 2006, la Superintendencia Financiera de Colombia cuenta con una dirección especializada para la supervisión del gobierno corporativo, llamada la Delegada para Riesgos de Conglomerados y Gobierno Corporativo

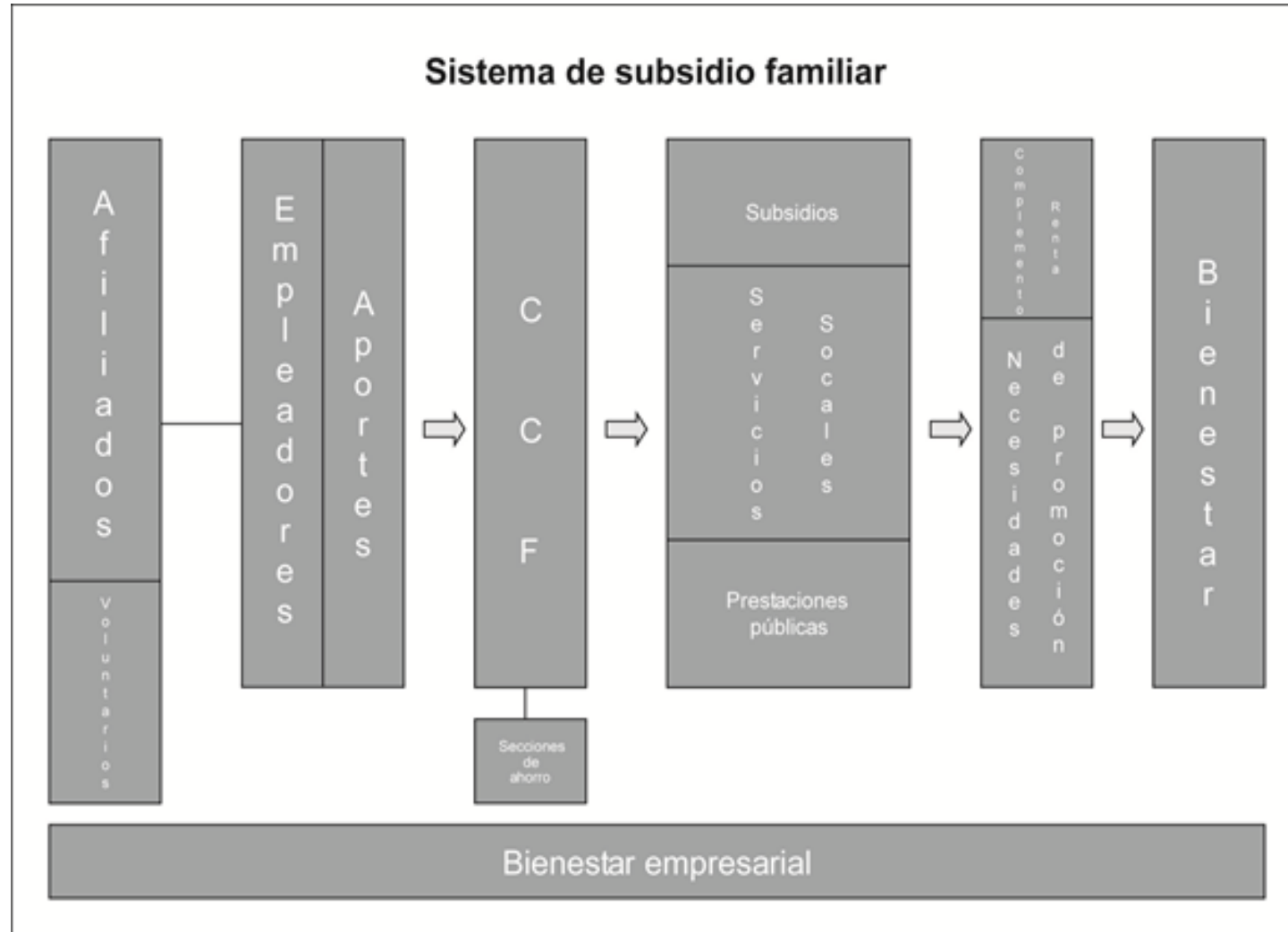
2007. La Bolsa de Valores de Colombia (BVC) y el Banco Interamericano de Desarrollo (BID) publicaron el Código de Mejores Prácticas llamado “Código País”, el cual es usado actualmente entre los emisores de valores

2008. Se desarrolló la “Encuesta Nacional de Gobierno Corporativo y Responsabilidad Social Empresarial”

En 2010 se actualizan y sistematizan las normas regulatorias de la actividad financiera a través del Decreto 2555

Resolución 275 del 2001 de la Superintendencia Financiera, reforzada por la Ley 964 de 2005 del mercado público de valores, en la cual se vuelve obligatoria la adopción de prácticas de gobierno corporativo para los emisores de valores.

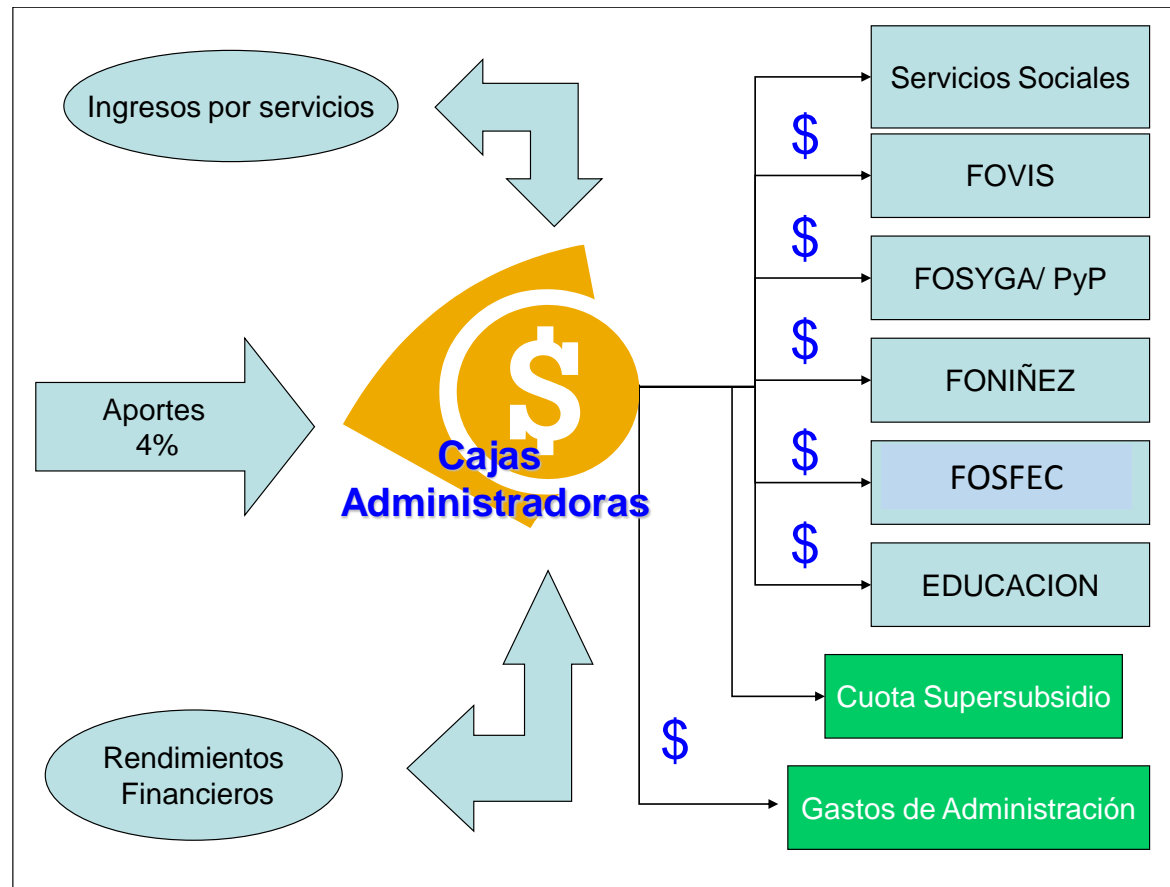
Gobierno Corporativo y Cajas de Compensación Familiar



Prácticas y experiencias en Colombia: Sistema de subsidio familiar Esquema de gobierno de las Cajas



Prácticas y experiencias en Colombia: Sistema de subsidio familiar Recursos y propiedad

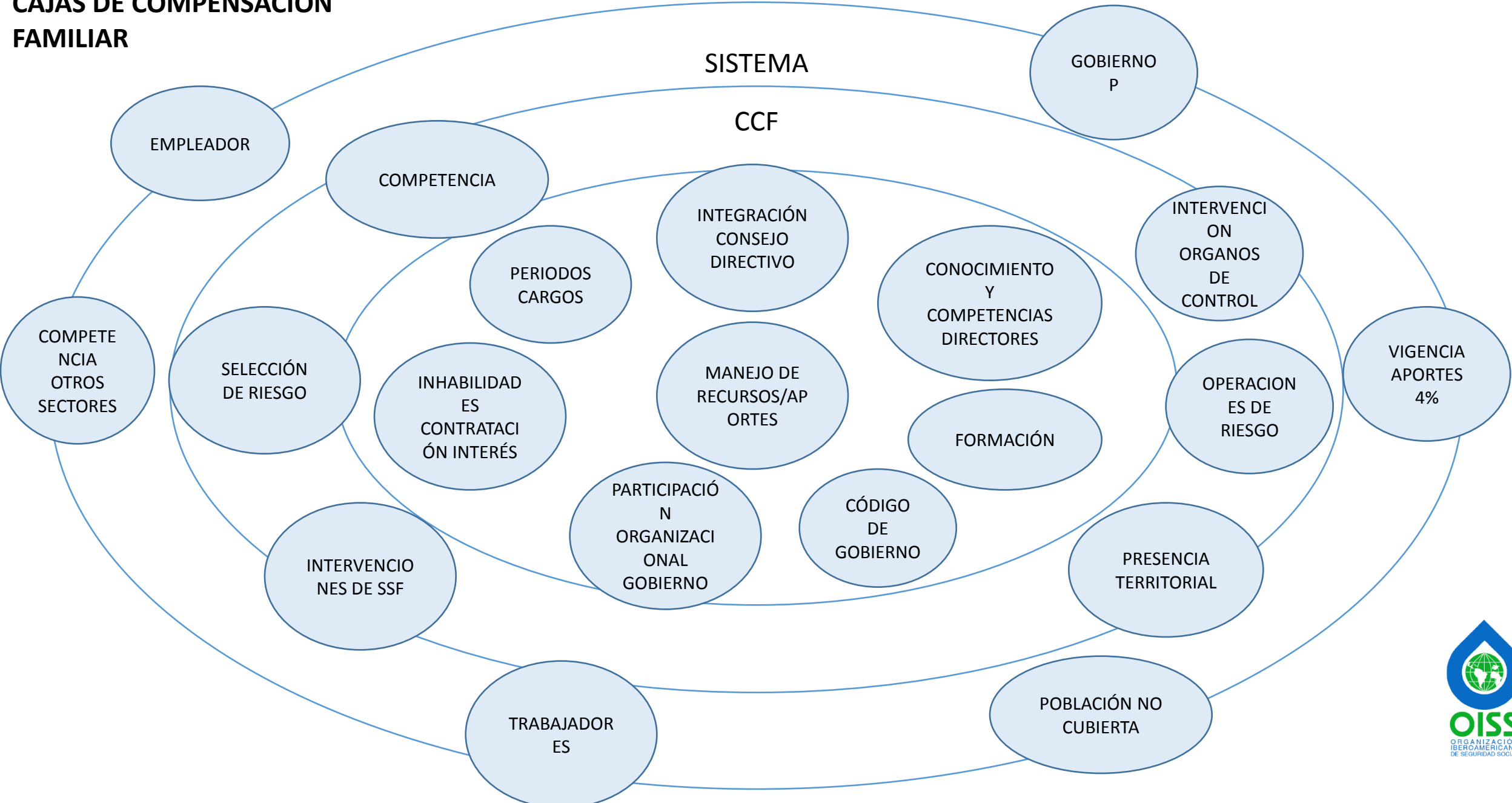


TEMAS GOBIERNO CORPORATIVO CAJAS DE COMPENSACION FAMILIAR

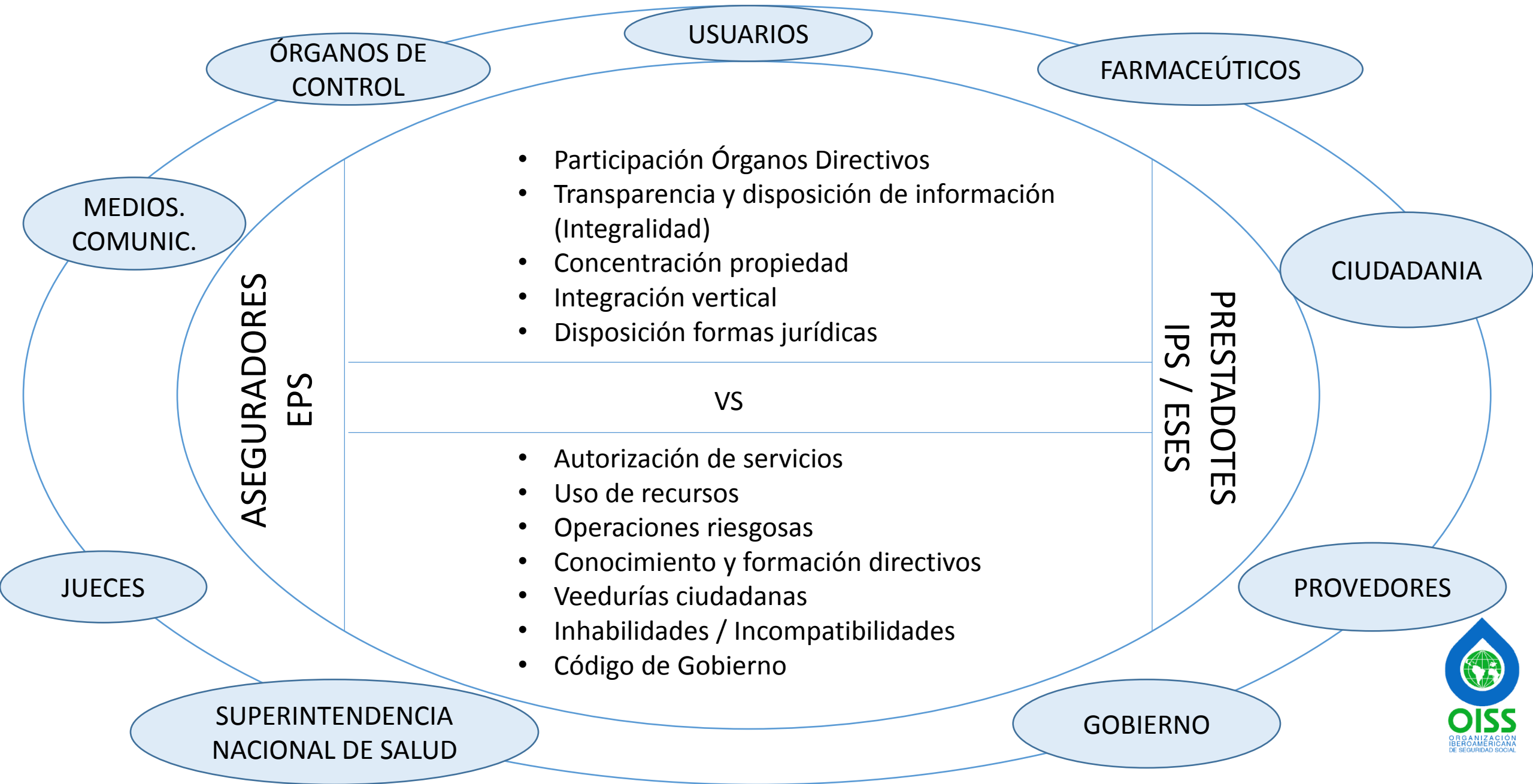
SISTEMA SOCIAL

SISTEMA

CCF



TEMAS GOBIERNO CORPORATIVO SISTEMA DE SALUD



Aportes como epílogo:

- Necesidad de simplicidad y claridad en las reglas heterónomas
- Actualización deliberativa razonable del modelo de seguridad social: claridad en el balance mercado/monopolio estatal
- Conocimiento, información y transparencia: necesidad de “cultura de la seguridad social”
- Apropiación ciudadana
- Legitimación social y política: pacto social



Muchas gracias

